



海生館造型與周邊景物融為一色，極具自然概念。炎炎夏日中入口處的親水廣場，總是擠滿嬉戲的大人與小孩，是館內人氣設施。館方會因應時節推出各項特展，每回來都會有不同的驚喜！

國立海洋生物博物館

人氣海洋生態大觀

國立海洋生物博物館主要分為台灣水域館、珊瑚王國館及世界水域館三個展示館，由於館內明星動物為小白鯨，大部分的裝飾都以鯨魚為佈景主題，尤其入口處的親水廣場以等比製作的實體模型，絕對是遊客必拍的焦點，而親水廣場同時也提供嬉水區，其餘設施如八十一公尺長的海底隧道、潛水人員現場餵魚秀與白鯨生態教室，都是熱門的體驗項目！

屏東縣車城鄉後灣村後灣路2號
 (08) 882-5001
 ~11月09:00~18:00
 00:00~08:00~18:00
 全票450元(人)、優待票250元(人)
 開車走二高下南州交流道，往墾丁國家公園方向，沿台26線至車城遇屏153鄉道右轉續行可抵。
www.nmmba.gov.tw



海high人生-海角祕境生態行

近期特別整合館區內生態資源，由專業解說員帶領民眾深入海生館後場。如參觀全台唯一珊瑚農場、溼地公園水生植物與動物，非常值得一遊。
 ※網路報名
register.nmmba.gov.tw/nmmba/index.php



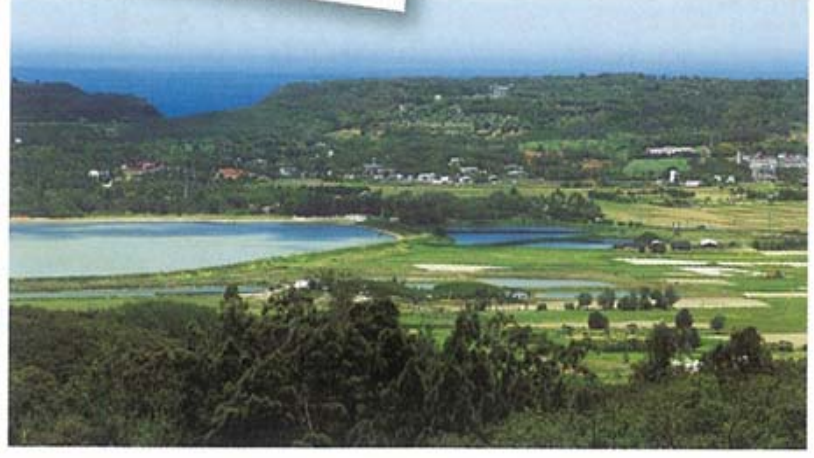
初夏×日和

老屋新妝設計旅店

重新整頓三十多年屋齡老平房，外觀打造成白色小屋賦予老房子新風格，民宿主人注入了日本都會度假氣質，並且加入了五〇、六〇年代風格的北歐風經典傢俱，營造成為一處年輕氣息又有設計感的新民宿。客廳裡的擺設小自開關燈座、大至沙發、桌椅、燈具皆透露出時尚品味生活，而各式各樣的Lounge chair則讓人感受隨心所欲的自在設計。

屏東縣恆春鎮恆北路125-3號
 0935-262-301、0985-602-385
 check in-15:00 / check out-11:00
 無不可 \$8400元，自\$9600元(整棟出租)
 開車走二高下南州交流道，往墾丁國家公園方向，沿台26線至恆春接恆北路可抵。
www.2010summer.com *附早餐

保留著老屋房型的八人通鋪房，因為經典復古傢俱的巧思佈置，讓人感受居家的溫馨氛圍。客廳裡的投幣式美式彈珠台是年輕旅客們最愛的娛樂。



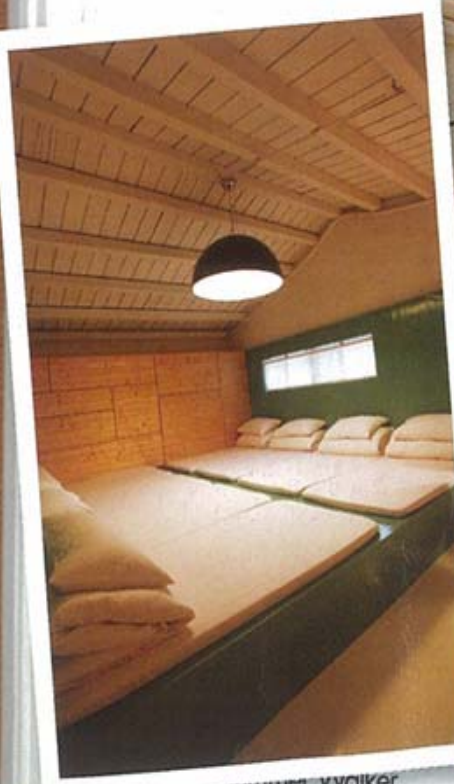
赤牛嶺

珊瑚礁台地遠眺極景

赤牛嶺是恆春八景之一，全區地形是珊瑚礁石灰岩的台地，高度雖然只有二百八十三公尺，但鳥瞰視野極為遼闊，遠達關山、太平頂等連峰疊嶂的壯麗山景，還有龍鑾潭的夕照相映，美不勝收。而赤牛嶺原生林區步道非常清幽，是散步遊玩的人氣步道。嶺上有座百年古寺鎮南宮，創建於清光緒年間，古意盎然，每年農曆正月的平安粥會更是習俗盛事。

鎮南宮香火鼎盛，每年關帝聖誕都會舉辦平安粥會，提供平安粥給信徒取用。
 赤牛嶺上舉目所及都是湖光山色，視野無限遼闊。

屏東縣恆春鎮
 開車走二高下南州交流道，往墾丁國家公園方向，續行台26線接屏153鄉道，循指標至恆春生態農場後可抵。



2 13
 9 20
 6 27

消暑涼旅行!